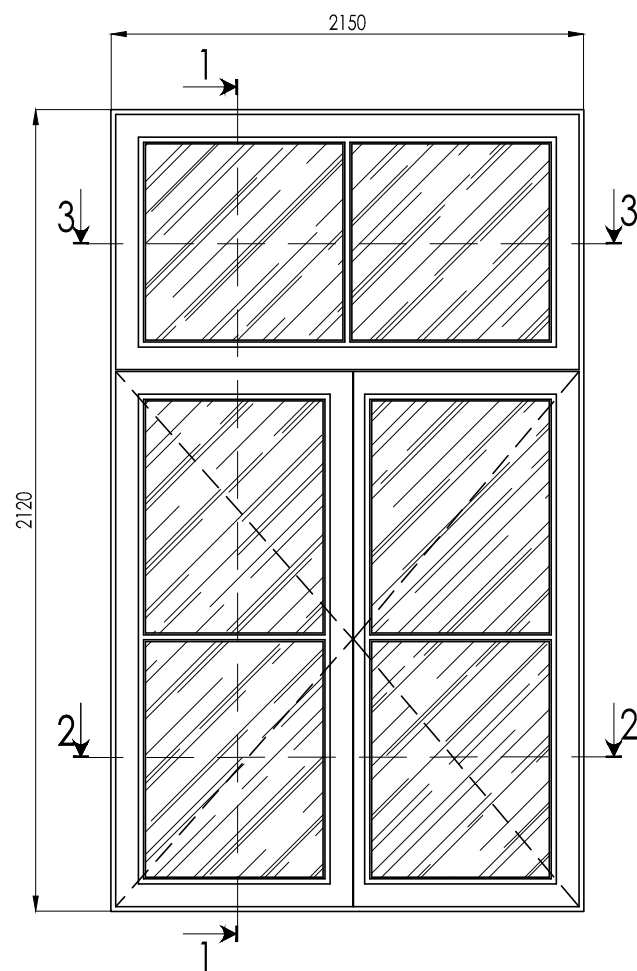
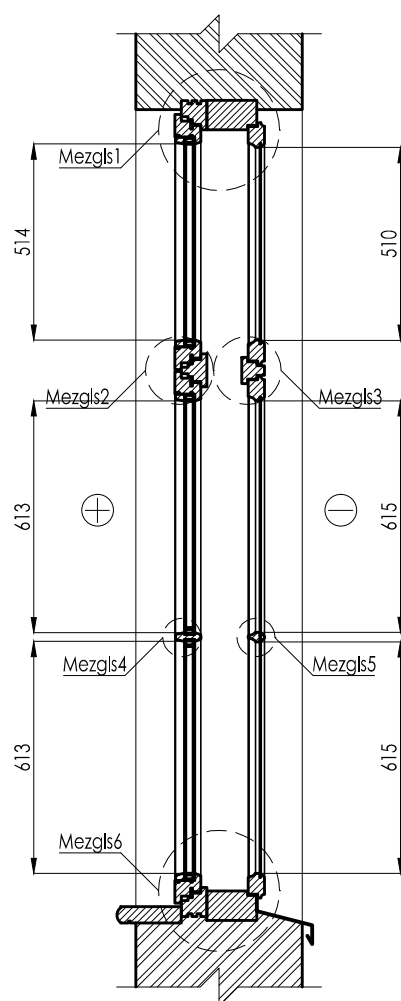


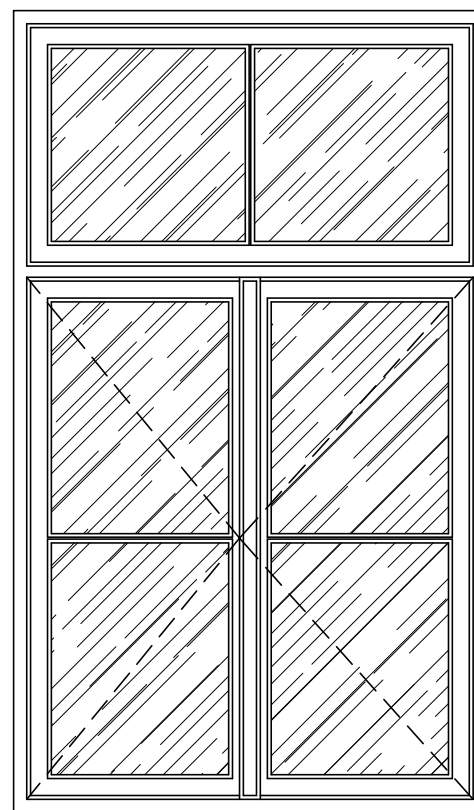
Loga tipa L6  
sktas no iekšpuses; M 1:20



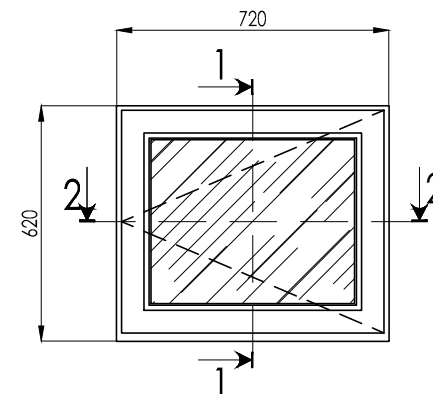
Loga tipa L6  
griezums 1-1; M 1:20



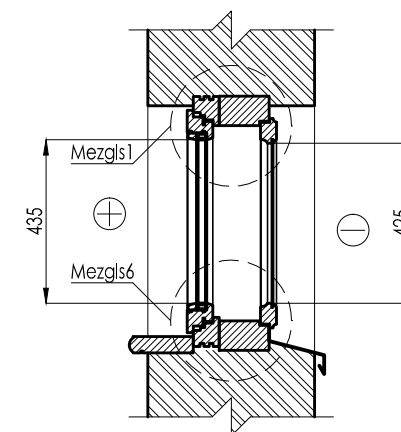
Loga tipa L6  
sktas no ārpuses; M 1:20



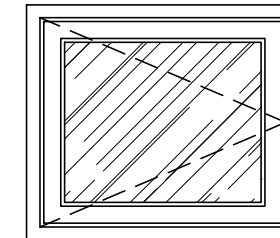
Loga tipa L32  
sktas no iekšpuses; M 1:20



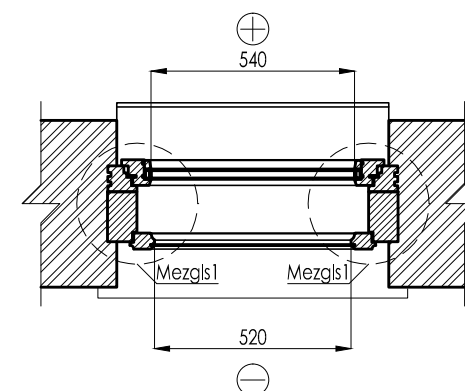
Loga tipa L32  
griezums 1-1; M 1:20



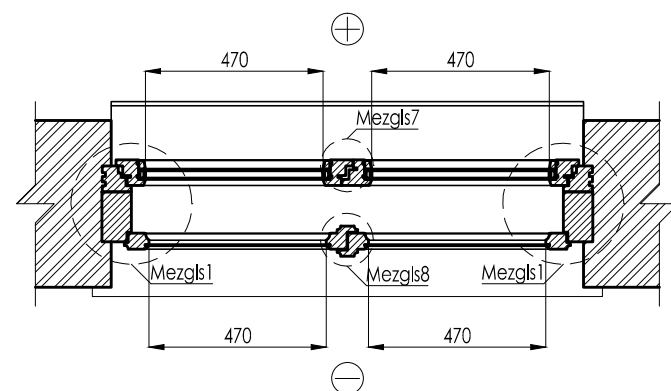
Loga tipa L32  
sktas no ārpuses; M 1:20



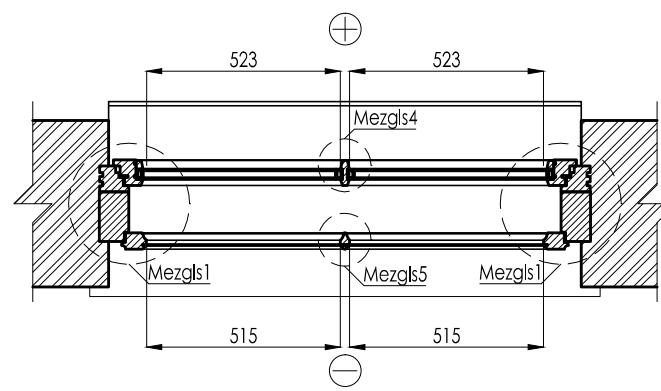
Loga tipa L32  
griezums 2-2; M 1:20



Loga tipa L6  
griezums 2-2; M 1:20



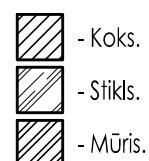
Loga tipa L6  
griezums 3-3; M 1:20



### Logu specifikācija


Tips	Stāvs	Loga marķējums	Ailu izmērs (a x h)
L 6	1.stāvs	L 6.1	2150 x 2120 mm
	Piezīmes: Vēsturiski oriģināli koka logs		
L 32	2.stāvs	L 32.1	720 x 620 mm
	Piezīmes: Vēsturiski oriģināli koka logs		

### Lietotie apzīmējumi.



### PIEZĪMES:

1. Visi izmēri milimetros,
2. Izmērus precizēt objekta uz vietas,
3. Mezglus skatīt lapā AR-09.

SIA "NAMS III", būvprojektu vadība un organizācija: Stabu iela 6-7, Rīga, LV-1010; tālr. (371)7279465 fakss (371)7844464						
Būvprojekta vadītājs Ē.Cērpiņš	Pasūtītājs Jelgavas novada pašvaldība	Adrese p/n Valgunde, Valgundes pagasts, Jelgavas novads.		 Arhiva Nr. 002.10.00.AR-08.0		
Arhitektūras daļas vadītājs Ē.Cērpiņš	Pasūt. Nr. 002/10 objekts Nr.8-001	Objekts Kalnciema vidusskolas vienkāršotā renovācija.	Stadija VRP			
Izstrādāja A.Builis	Datums 20.04.2010.	L 6 un L 32 tipa logi - vēsturiski oriģināli koka logi.		Mērogs 1:20	Lapa AR-08	Lapas Nr.